

Dein Telekom-Angebot:

# PERSÖNLICH UND INDIVIDUELL

APPLE WATCH 7 N LTE 41MM ALU  
SPORT

- Speicher:
- Farbe: rot

Einmalzahlung

€\*

Im Tarif Smart Connect M mit Top-Endgerät

- Optimal für GPS-Tracker und Smartwatches mit höherem Leistungsumfang
- 1 GB Tracking Flat
- 150 Inklusiv-Minuten
- 150 Inklusiv-SMS

Monatliche Grundgebühr

**24,95 €\***

+ 9,95 € Einmalzahlung



ERLEBEN, WAS VERBINDET.



# RECHTSTEXTE

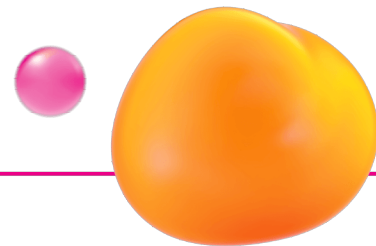
Der Preis für das gewählte Endgerät ist nur gültig bei gleichzeitigem Abschluss eines dazu wählbaren Mobilfunk- oder Festnetz-Neuvertrages. Es entstehen weitere monatliche Kosten durch den jeweiligen Mobilfunk- oder Festnetz-Vertrag und eventuell einmalige Anschlussgebühren, die Sie der jeweiligen Tarifbeschreibung im Angebot entnehmen können. Bei den Mobilfunk- oder Festnetz-Verträgen handelt es sich um Verträge mit einer Mindestvertragslaufzeit. Die Mindestvertragslaufzeit können Sie der jeweiligen Tarifbeschreibung entnehmen.

Die Mindestvertragslaufzeit des Tarifs Smart Connect M mit Top-Endgerät beträgt 24 Monate. Der Vertrag kann zum Ende der Mindestlaufzeit und danach täglich gekündigt werden. Der monatliche Grundpreis beträgt 24,95 €. Der Bereitstellungspreis beträgt 9,95 €. Nach Verbrauch der 150 Inklusiv-Minuten bzw. 150 Inklusiv-SMS beträgt der Preis 0,09 €/Min. bzw. 0,09 €/SMS ins dt. Festnetz und in alle dt. Mobilfunknetze. MMS im Inland in alle deutschen Mobilfunk-Netze und an E-Mail-Adressen, je MMS 39 Cent. Mit der Apple Watch in der Familienkonfiguration ist ein Empfang von Text-SMS und MMS sowie ein Versand von Text-SMS möglich. Zusätzlich ist eine Flatrate für die Datennutzung mit IoT-Geräten inkludiert (monatlich 1 GB mit max. 1 MBit/s im Download und 1 MBit/s im Upload, danach max. 128 KBit/s im Download und 64 KBit/s im Upload), keine Folgekosten). Die GPS-Ortung funktioniert auch bei reduzierter Übertragungsgeschwindigkeit. Eine Nutzung des Tarifs mit anderen Gerätetypen (z. B. Smartphones oder Tablets) ist unzulässig. Voraussetzung für die Nutzung sind eine Mobilfunk-Verbindung sowie eine Apple Watch Series 4 oder neuer (Cellular) oder eine AppleWatch SE (Cellular) mit der Software watchOS 7 oder neuer, ein iPhone 6s oder neuer mit der Software iOS 14 oder neuer für die Erstkonfiguration der Watch.

Ein Angebot von: Telekom Deutschland GmbH, Landgrabenweg 151, 53227 Bonn.

Alle Preise inklusive der gesetzlichen Mehrwertsteuer.

200520220358



Angebot zusammengestellt von:

**PARTNER**

